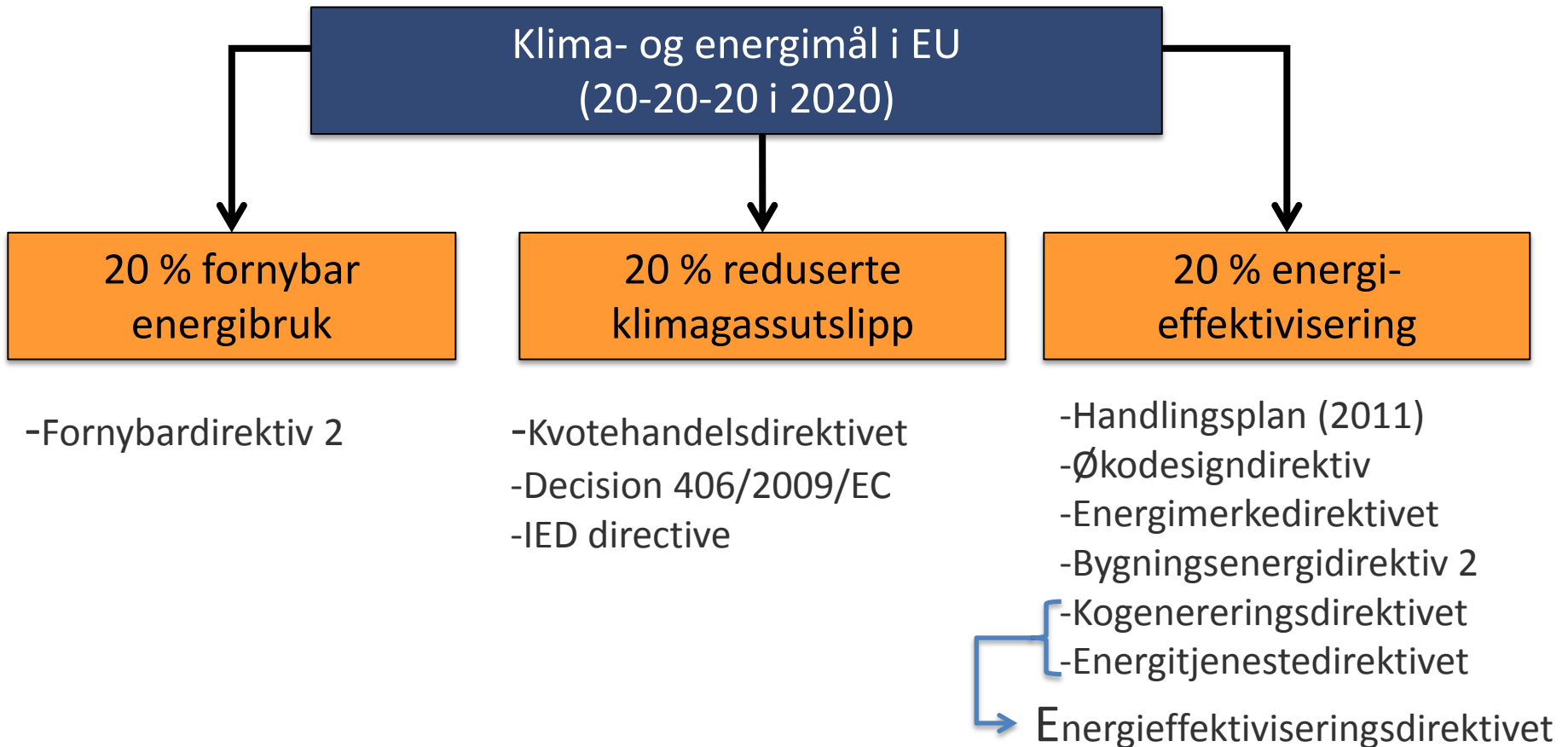


Energieffektivisering med sosial profil

Seminar om energieffektivisering i eksisterende bygg
Stortinget, 18. november 2011

Tore Strandkog, Norsk Teknologi

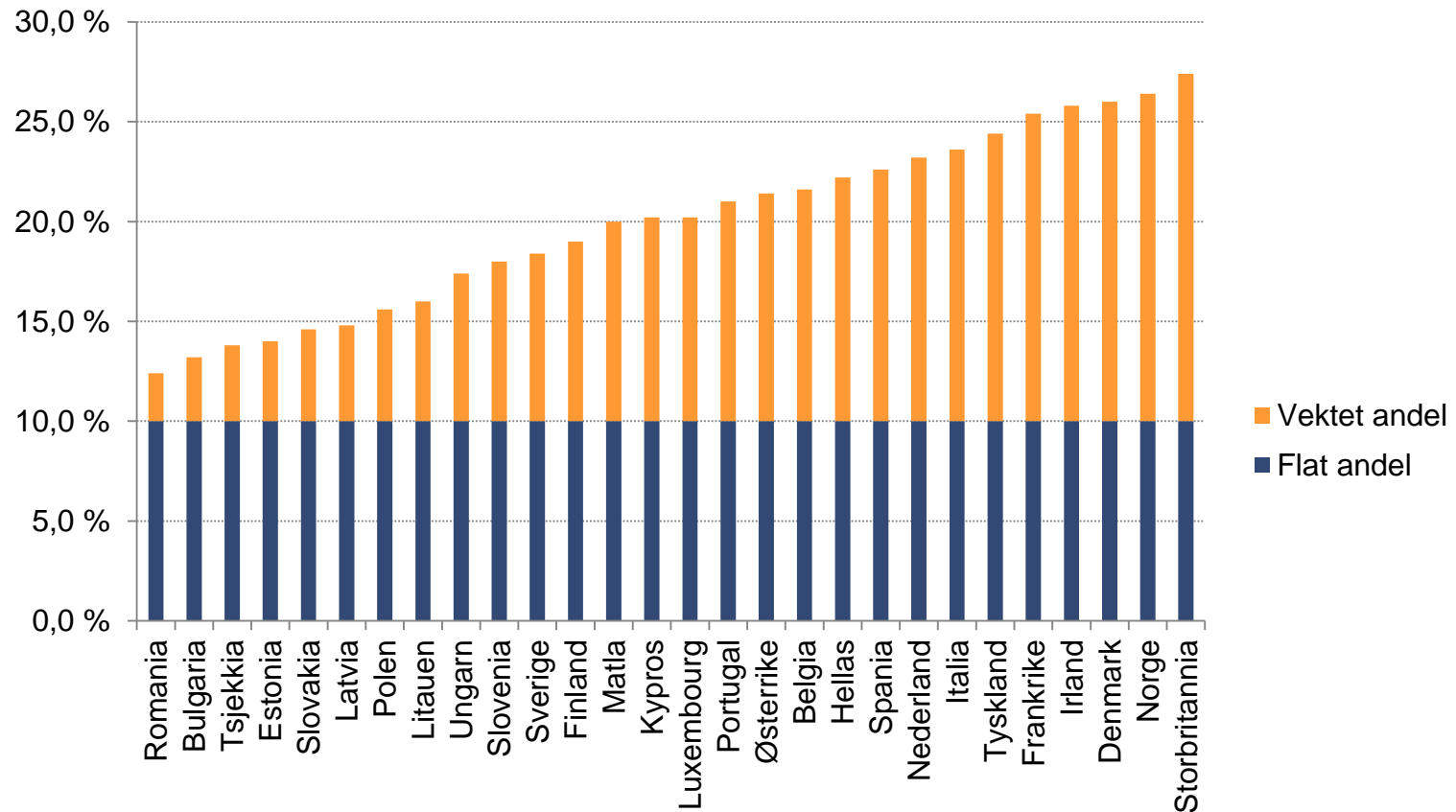
Valg av tilnærming



Økt fokus på energispareforpliktelser

- Februar 2010 publiserte Bellona og Norsk Teknologi rapporten "Hvite sertifikater og energispareforpliktelser"
- 23. august 2010 leverte Arnstad-utvalget sin rapport – anbefaler bruk av hvite sertifikater (spesielt rettet mot eksisterende bygningsmasse)
- 8. mars 2011 anbefaler EU obligatorisk innføring av energispareforpliktelser/hvite sertifikater
- Ny stortingsmelding om bygningspolitikk?

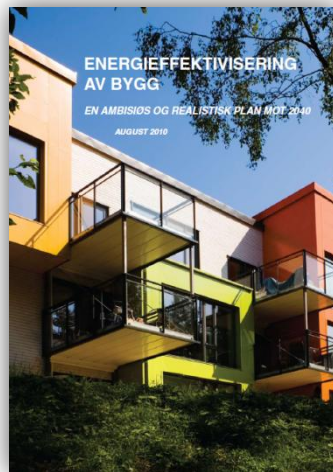
Mulige nasjonale krav til energieffektivisering i 2013



Energieffektivisering i Norge

Soria Moria 2:

- Det er et mål for Regjeringen at folk i framtida ikke skal være ensidig avhengig av strøm til oppvarming.
- Regjeringen vil lage en handlingsplan for energieffektivisering i bygg, med mål om å redusere samlet energibruk vesentlig i byggsektoren innen 2020.



10
TWh



Stortingsmelding
høsten 2011

Viktige kriterier

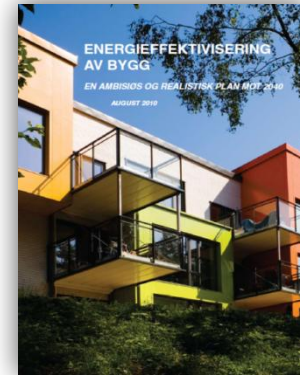
- Realisere 8 TWh energibesparelser i eksisterende bygningsmasse innen utgangen av 2020
- Være enkel og forutsigbar, lett å forstå, lett å kommunisere
- Kriteriene må være entydige
- Gi minimal belastning på offentlige budsjetter
- Kunne utvides til å omfatte flere sektorer
- Være lett å administrere
- Gi lavest mulig kostnad for sluttbruker
- Sosial profil (eldre bygninger, inntekt, distriktsprofil etc.)

Energieffektivisering er stemoderlig behandlet i norsk energipolitikk. Vårt budskap: styrket innsats er nødvendig

- Implementere energieffektiviseringsdirektivet
- Sette politiske mål for energieffektivisering for 2020, 2030 og 2050
- Fastsette hvilke økonomiske virkemidler man skal satse på for å utløse potensialet i markedet, på kort, mellomlang og lang sikt

Alternativer:

- Sjablong- og rettighetsbasert tilskuddsordning hos Enova
- Hvite sertifikater (energisparebevis)
- EnergiFunn (skattefradragordning)



Arnstad utvalget



Nasjonal målsetning og handlingsplan for energieffektivisering for bygg, industri og transport

De sentrale målene

- Sikre sosial fordeling
- Bekjempe energifattigdom
- Sikre rasjonell utnyttelse av energi



Hva påvirker energifattigdom?

- Husholdningens inntekt
- Energipriser
- Husholdningens sammensetning (antall personer)
- Husholdningens adferd
- Boligen energiytelse
- Boligens størrelse
- Lokalt klima



Energifattigdom i Storbritannia

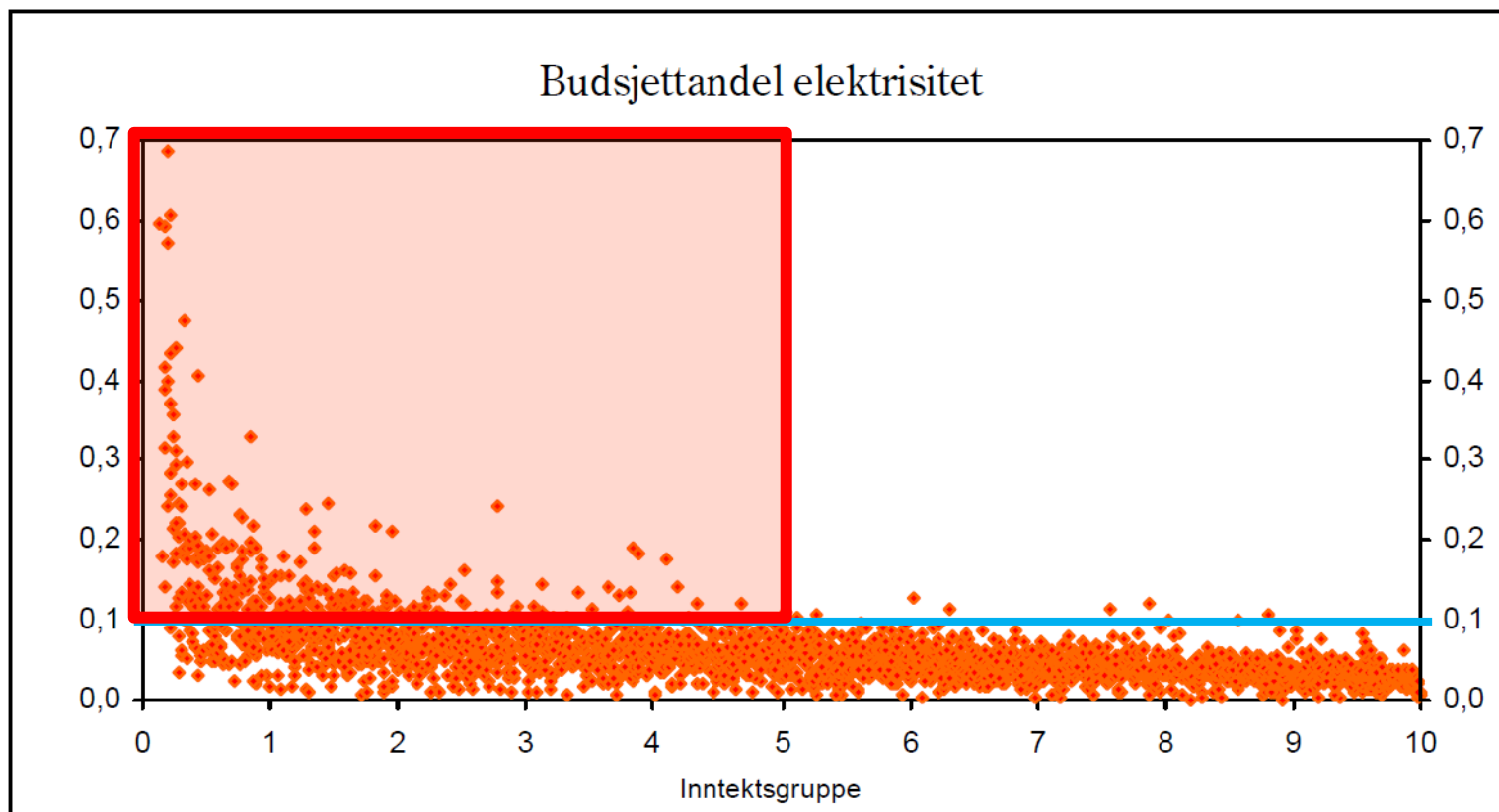
- Omfatter husholdninger som bruker mer enn 10 % av disponibel inntekt på energi for å holde bolig i tilfredsstillende tilstand
- I perioden 2003-2009 har antallet energifattige husholdninger økt med 300 %
- Utgjør 4 millioner engelske husholdninger (18 %)
 - 20 % av husholdninger som bor i leide boliger
 - 15 % som bor i egne boliger



Prioriterte grupper i CERT

- Priority group (utgjør ca 40 % av husholdningene)
 - Personer over 70 år
 - Mottakere av ulike sosiale stønader
 - Berettiget til sosiale skattefradrag
- Super Priority Group (utgjør ca 20 % av husholdningene)
 - Undergruppe av Priority Group
 - Gjelder lavinntektshusholdninger berettiget til spesielle skattelettelser (child tax credit / working tax credit)

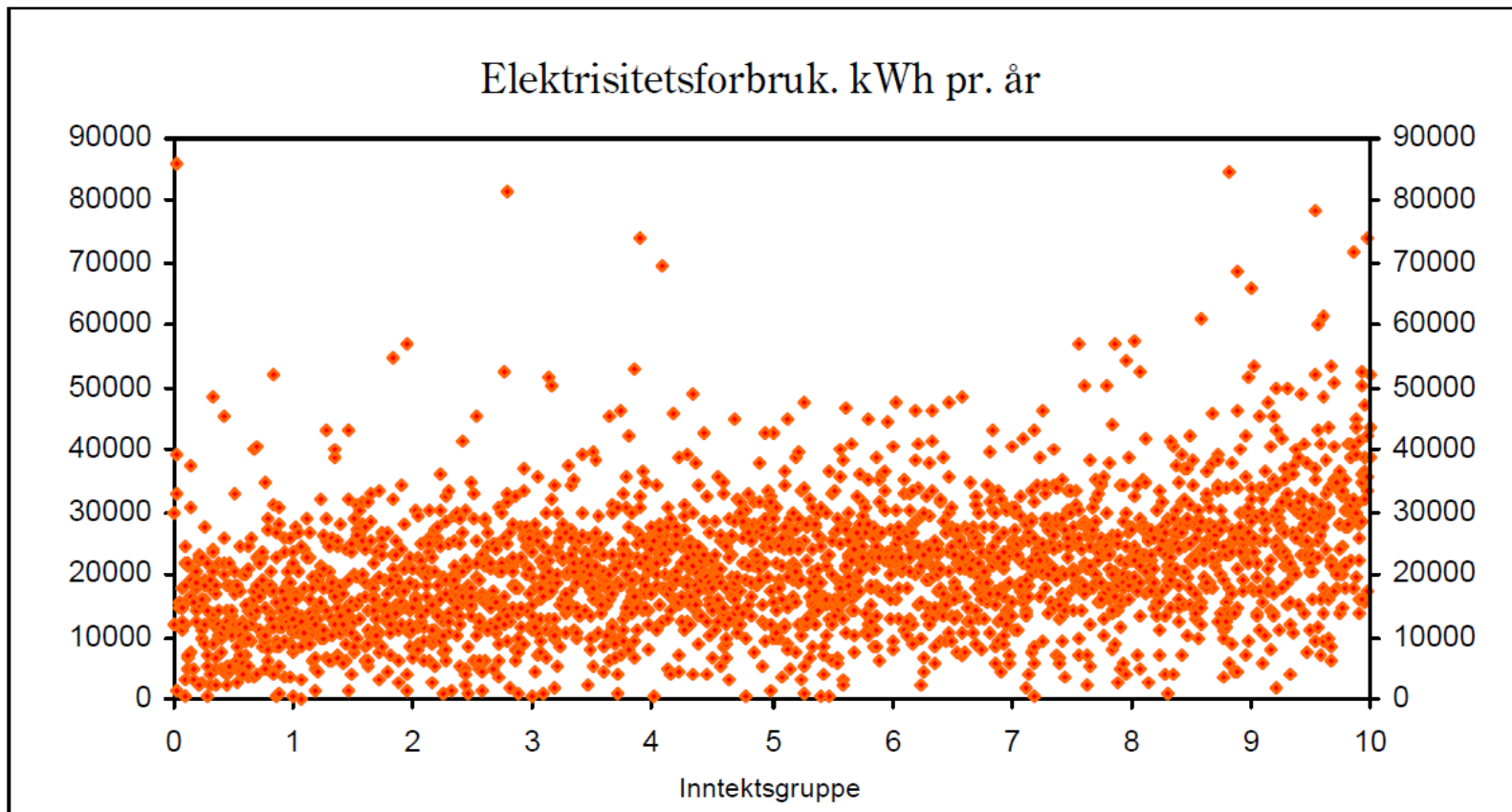
Energifattigdom i Norge



Figur 4.10 Elektrisitetsutgift som andel av inntekten i et utvalg husholdninger.

Kilde: Halvorsen og Nesbakken (2003)

Energisparepotensialet finnes i alle inntektsgrupper



Figur 4.9 Elektrisitetsforbruk etter inntekt i et utvalg husholdninger. kWh pr. år.

Kilde: Halvorsen og Nesbakken (2003)

Energispareforpliktelser med sosial profil

- Det er mulig å utforme energispareforpliktelser med sosial profil
- Utfordringen vil være å utforme kriterier som sikrer tiltak hos energifattige husholdninger
- En løsning kan være å knytte energispareforpliktelser til eksisterende velferdsordninger som
 - Kommunalt disponerte boliger
 - Boligtilskudd
 - Bostøtte
 - Sosialhjelp

Virkemidler med sosial profil

- Energispareforpliktelser med sosial profil
- Rettighetsbasert støtte til prioriterte grupper
- Økte sosiale stønader og ytelser
- Sosiale energitariffer/-avgifter
- Energieffektivisering av kommunale boliger

